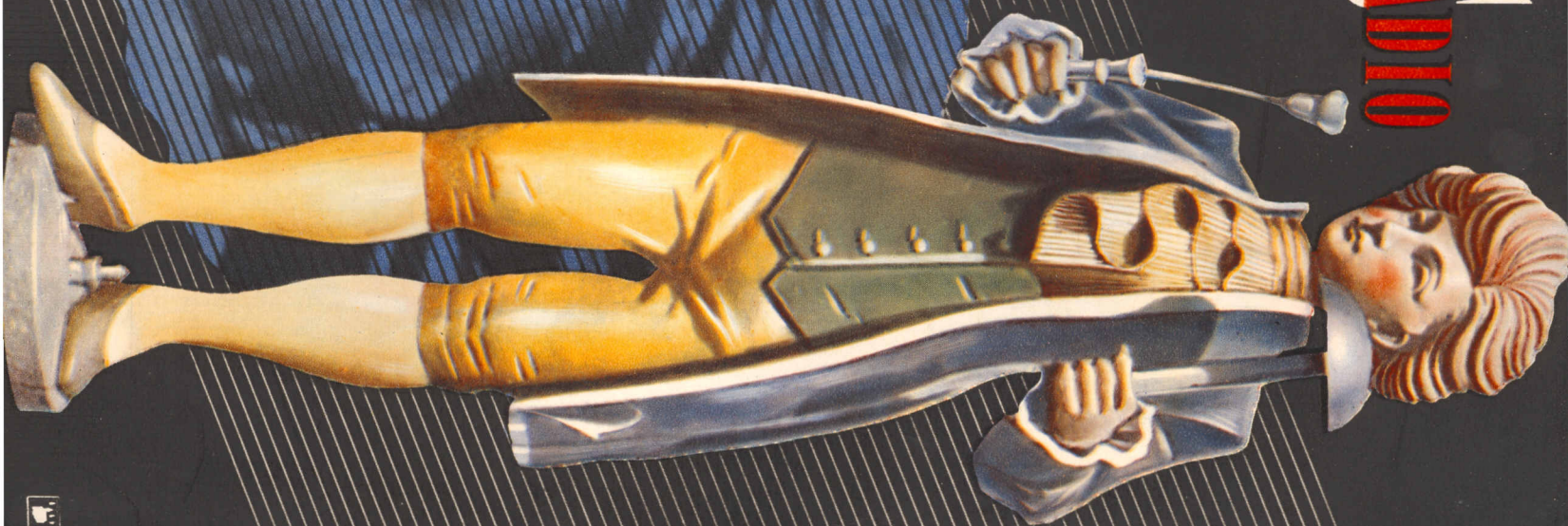


ERRIS Radio



ERRIS WARBREN ERRIS



**ERRIS
MAAR ÉÉN
ERRIS!**

*5 nieuwe
toestellen*

Wanneer het in uw voornemen ligt, zich een nieuw radiotoestel aan te schaffen, bladert U dan dit boekje eens op uw gemak door. Bekijkt de modellen, doch

voord!: let op de technische gegevens. Bepaalt dan uw voorlopige keus en laot U bij den Erres-agent — in elke plaats is er minstens één gevestigd — bijvoorbeeld een „Duet“ of een „Quartet“ demonstreren. Behalve het glasheldere, natuurgetrouwe geluid, zal U de degelijke afwerking van het kastje opvallen. Kiest U dan zelf eens een paar stations en verbaast er U over, hoe gemakkelijk U dat ofgaat. Bepaalt U niet tot Hilversum of Londen, maar zoekt ook eens op de ultra-korte-golf. Vergelijkt dan, als proef op de som, uw keus terdege met welk ander toestel ook van dezelfde prijsklasse en U zult moeten toegeven, dat er waarheid schuilt in de bekende zegswijze: „Erres maar één Erres!“

Alle Erres-toestellen zijn geheel Nederlands fabriekaot, bij elk apparaat worden een uitvoerige gebruiksaanwijzing en een garantiebewijs gevoegd. Over de behoudingswijze kan de Erres-agent U volledig inlichten.

**1938
1939
1938**

ERRRES RADIO

N.V. Handelmaatschappij R. S. STOKVIS EN ZONEN

Rotterdam — Amsterdam — Groningen — Den Haag — Dventer — Maastricht
Arnhem — Leeuwarden — Breda — Utrecht — Haarlem — Alkmaar — Nijmegen

Solo

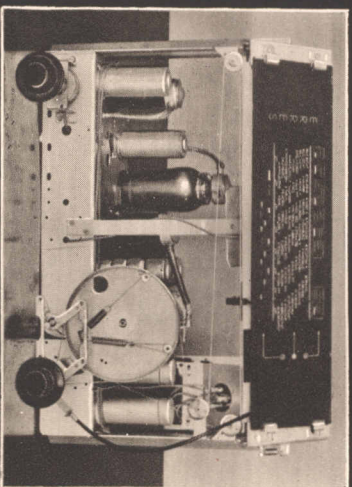


Het toestel KY 175 „Solo“ betekent een belangrijke schrede in de richting van verdere popularisering der radio. Een toestel met de ontvangeigenschappen van een superheterodyne uit de hogere prijsklassen, gebouwd in een notenhouten kast, hetgeen de natuurgetrouwe weergave ten sterkste bevordert — immers de edele muziekinstrumenten zijn alle uit hout vervaardigd — voor een uiterst populaire prijs. Bediening, schaal, uiterlijk, alles is geraffineerd eenvoudig gehouden, doch vóór alles voornaam.

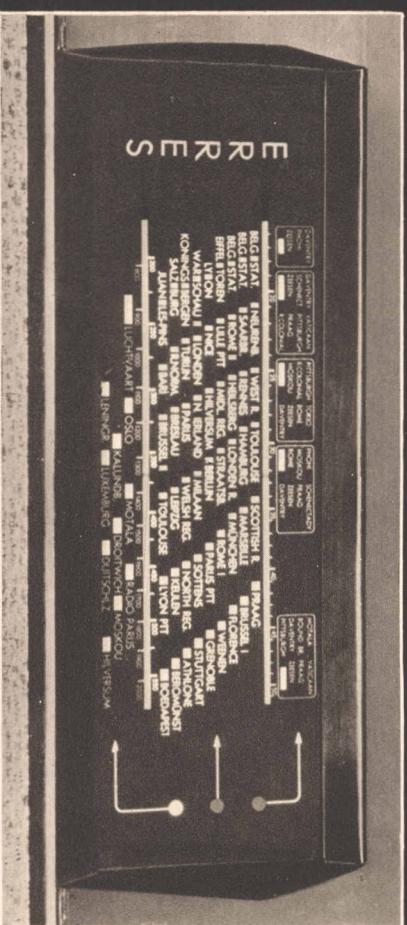
ERRES' Populaire Superheterodyne

Het technische gedeelte is uiterst verzorgd, zoals uit de volgende cijfers blijkt:

- Gevoeligheid 20 Microvolt
- Selectiviteit 9 Kiloherz
- Eindvermogen bij 2000 m.W.
- 10 % distorsie 45 Watt
- Energieverbruik



Het chassis van Erres' KY 175 „SOLO“



De afstemschaal van Erres' KY 175 „SOLO“

ERRES KY 175 „SOLO“ F: 103.-

KY 175. Populaire superheterodyne ontvanger met uitstrekende ontvangeigenschappen en geringe onderhoudskosten. Onder meer heeft dit toestel de volgende eigenschappen:

1. Superheterodyne ontvangerschakeling — 2. Drie golfbereiken: 16-52 m.; 190-580 m.; 750-2000 m — 3. Lampen EK2, EF5, EBL1, 1823 — 4. Goede ontvangeigevoeeligheid en selectiviteit — 5. Gering stroomverbruik — 6. Toonregeling — 7. Automatische volumeregeling — 8. Permanent dynamische luidspreker — 9. Aansluiting voor gramfoon en extra luidspreker — 10. Overzichtelijke glazen stationssschaal — 11. Zes verschillende netspanningen — 12. Gepolitoerde notenhouten kast.

KY 175 V. Zelfde als KY 175, doch i. p. v. het ultra-kortegolf-bereik van 16-52 m heeft dit toestel een golfbereik van 70-200 m. Prijs f 107.50.



ERRES MAARREËN ERRESI

Duet



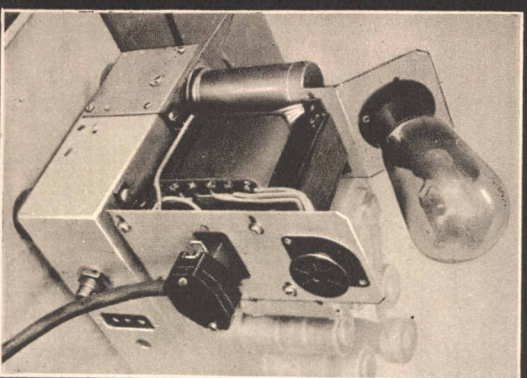
EEN LAAGGERIJD TOESTEL MET VARIABLE SELECTIVITEIT

Het toestel KY 176 „Duet“ heeft ondanks zijn lage prijs vele verfiningen van de moderne radio-ontvanger. Bijv. de variabele selectiviteit. Bij toestellen met vast ingestelde selectiviteit zal steeds een belangrijk gedeelte der hoge tonen te zwak weergegeven worden, waardoor de weergave geschaad wordt. Het toestel minder selectief maken is

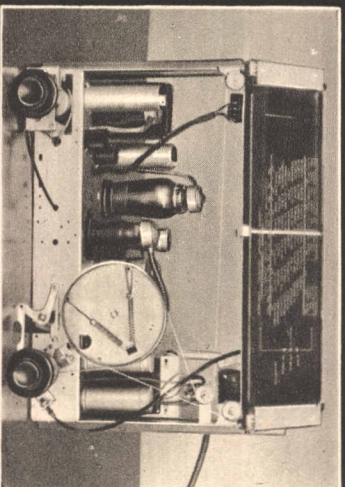
niet mogelijk, daar anders des avonds bepaalde stations niet meer ongestoord ontvangen kunnen worden. Dus moeten de goede maar onder de kwade lijden en wordt de selectiviteit hoog opgevoerd met het beschreven funeste gevolg voor de weergave der hoge tonen..

Hoe anders is dit bij het toestel met variabele selectiviteit. Hier kan de selectiviteit aan elke ontvangstconditie aangepast worden en bij de sterke stations kunnen de hoge tonen op volle sterkte weergegeven worden, terwijl bij gestoorde stations de selectiviteit belangrijk sterker opgevoerd kan worden dan bij het toestel met vast ingestelde selectiviteit, dat toch altijd maar een compromis is tussen selectiviteit en weergave. De volgende cijfers mogen de technische prestaties nog nader toelichten:

Gewoeligheid	15 microvolt
Selectiviteit	8—16 Kiloherz
Eindvermogen bij 5% distorsie	2500 mW
Energieverbruik	45 Watt



Lamp en transformator: Deze kleine elektrische centrale zorgt voor de stroomvoorziening van Uw apparaat



Het chassis van KY 176 „DUET“

ERRES KY 176 „DUET“ F: 135.-
VOOR BATTERIJ-VOEDING: KY 176 B

KY 176. Billijke superheterodyne ontvanger met vele nieuwe snufjes. Het uiterlijk van dit apparaat is bijzonder fraai, waartoe niet in het minst bijdragen de donkergepolioerde noten kast met de hydronalium versiering. Dit toestel heeft o.m. de volgende eigenschappen:

1. Superheterodyne ontvangschakeling — 2. Drie golfbrekken: 16-62 m; 190-580 m; 750-2000 m — 3. Lampen EK2, EF9, EBL1, 1823 — 4. Variabele selectiviteit — 5. Gering stroomverbruik — 6. Toonregeling, gecombineerd met selectiviteitsregeling — 7. Automatische volumeregeling — 8. Zichtbare afstemming met neonindicator — 9. Automatische netantenne — 10. Permanent dynamische luidspreker — 11. Aansluitingen voor gramfoon en extra luidspreker — 12. Duidelijke glazen stationschaal — 13. Attractieve golf-lengte indicatie — 14. Zes verschillende netspanningen — 15. Gepolioerde notenhouten kast met hydronalium versiering.

KY 176 B. In hoofdzaak gelijk aan de KY 176, doch geschikt voor voeding uit batterijen. Bijzonder opvallend zijn de krachtige weergave en het geringe stroomverbruik. Lampen KK2, KF3, KBC1, K14. Prijs KY 176 B f 125.—.



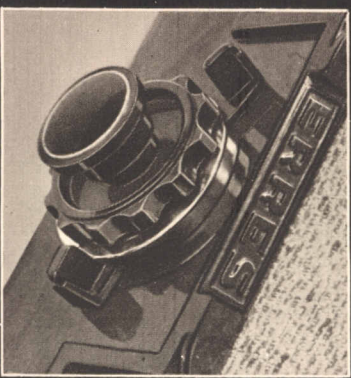
ERRES MAARRÉÉN ERRESI

Trio.



HET TOESTEL MET DE „COMBINATOR“ DE KNOP MET 5 FUNCTIES

Het toestel KY 177 „Trio“ verenigt alles in zich wat de meest vee-wende radioliefhebber maar kan wensen. Speciale aandacht verdienen hier de weergavekwaliteit en de bediening. Het is een bekend feit, dat de weergavekwaliteit van de oude en ook van de goedkopere nieuwe radio-ontvangers ten achter staat bij die van de moderne meer geavanceerde ontvangers. De oorzaak daarvan is driedelig, n.l. gebrek aan lage tonen, gebrek aan hoge tonen en te grote harmonische vervorming, door het optreden van tonen, die in de oorspronkelijke muziek en sprak niet aanwezig waren. Deze drie fouten heeft men onder de knie gekregen door toepassing van z.g. tegenkop-



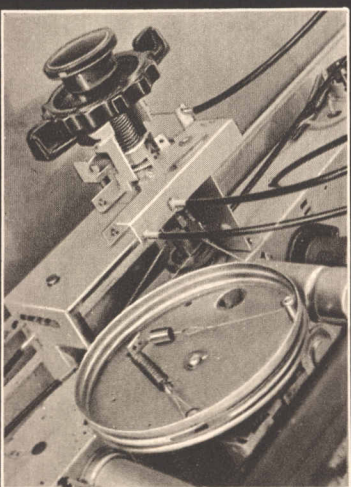
De volmaakte afstemknop

pelingschakelingen. Hierdoor is het mogelijk, binnen zekere grenzen de hoge en lage tonen t.o.v. het middenregister zoveel naar voren te halen als men zelf wil. Bovendien wordt met deze schakeling, waarvan de KY 177 een speciale uitvoering heeft, de vervorming, die tot nu toe diltid in radio-toestellen aanwezig was, beneden de hoorbaarheidsgrens gebracht.

De bediening van dit radiotoestel heeft een belangrijke vereenvoudiging ondergaan door alle bedieningsorganen te concentreren tot een centraal bedieningsorgaan, de combinator, de knop met 5 functies. Con-centrisch om elkaar bevinden zich de golf-lengte- tevens gramtoonschakelaar en de afstemknop met trek-druk fijnregeling. Links bevindt zich een hefboomple, waarmee het volume geregeld kan worden, rechts een hefboomple, waarmee de selectiviteit en het timbre geregeld kunnen worden.

In de horizontale stand heeft dit hefboomple een moment, ter plaatse, waar de selectiviteit 10 Kiloherz is, dat steeds een goed com-promis vormt tussen selectiviteit en weergave. De volgende cijfers lichten de prestatie van dit toestel nog nader toe:

Gevoeligheid	10 Microvolt
Selectiviteit	8—16 Kiloherz
Eindvermogen bij 2 % dis-torsie	2000 mWatt
Energieverbruik	50 Watt

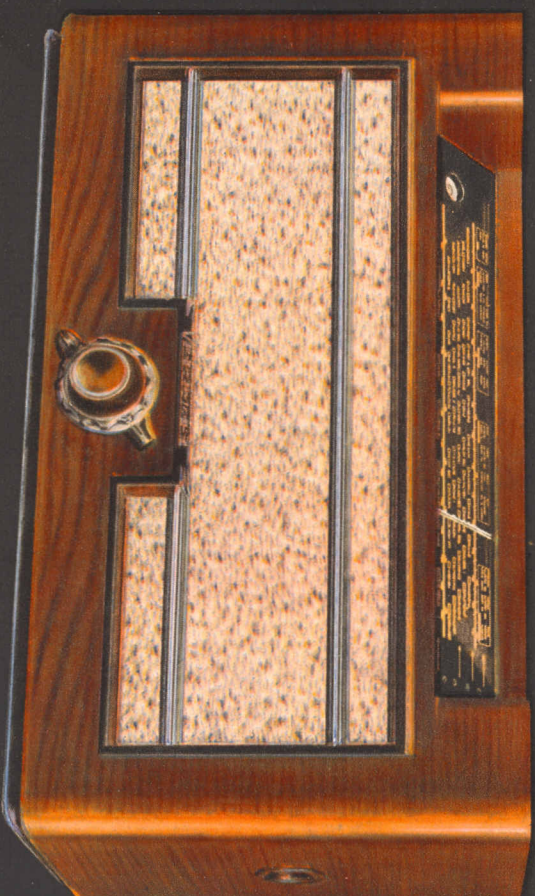


Afstemknop en trommel KY 177: In dit technische wonder zijn alle bedieningsorganen van Uw toestel verenigd

ERRES KY 177 „TRIO“ F: 175.—

KY 177. Luxe superheterodyne in de middenprijsklasse. In dit apparaat zijn vele der nieuwste gezichtspunten op het gebied van de bouw van radio-ontvangers verwerkt. Eenvoud van bediening, weergavekwaliteit en uiterlijk zijn in deze ontvanger een belangrijke schrede voorwaarts ge-bracht. Voor de volgende eigenschappen vragen wij speciaal de aandacht:

1. Superheterodyne ontvangerschakeling — 2. Vier golfbreuken: 16-52 m; 70-200 m; 190-580 m; 750-2000 m — 3. Lampen EK2, EF9, C/EM2, EBL1, 1823
4. Variabele selectiviteit — 5. Gering stroomverbruik — 6. Combinator — 7. Toonregeling, gecombineerd met selectiviteitsregeling — 8. Auto-matische volumeregeling — 9. Zichtbare afstemming met kathode-stral-indicatie — 10. Automatische retantenne — 11. Tegenkoppelingsschakeling met correctie van hoge en lage tonen — 12. Permanent dynamische luid-spreker met klankverstrooier — 13. Trek-druk fijnregeling — 14. Basschake-laar — 15. Zeer grote duidelijke glazen stationsschaal — 16. Aansluitingen voor gramfoon en extra luidspreker — 17. Luidsprekerschakelaar — 18. Attractieve golfengte-indicatie — 19. Zes verschillende netspanningen — 20. Gepolijfde notenhouten kast met fraai bakelijet en chroom sierraam.



ERRES MAARRÉÉN ERRESI

Quartet Quartet



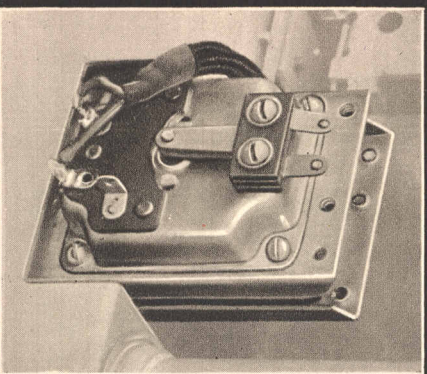
HET TOESTEL MET DRUKKNOP-, SERVO- EN COMBINATOR- HAND-AFSTEMMING

Het radiogedeelte van het apparaat KY 178 „Quartet“ is gelijk aan dat van het toestel KY 177 en voor de beschrijving der ongeveer naaste radio-technische eigenschappen verwijzen wij naar de vorige pagina.

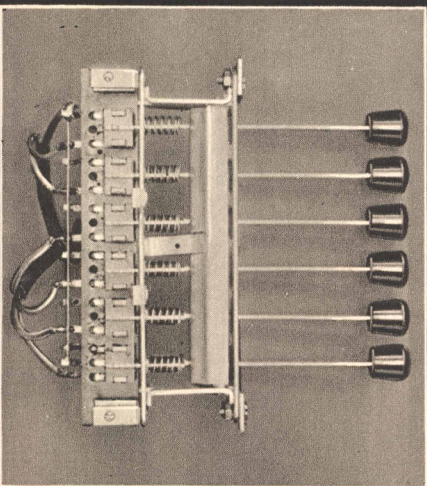
Bovendien is de KY 178 voorzien van een ingenieuze nieuwigheid, nml. een zestel drukknoppen, waardoor dit apparaat automatisch op de meest beluisterde

stations kan worden afgestemd. Door op één der knoppen te drukken, wordt een motor ingeschakeld, die via de afstemknop (al of niet via de fijnregeling) de afstemcondensator aandrijft. Aangekomen op het gekozen station, wordt de motorstroom automatisch onderbroken en stopt de motor. Door een elektrische vergrendeling wordt er voor gezorgd, dat de motor bij keuze van een bepaald station niet in werking komt, voordat de golflengte-schakelaar in de goede stand staat.

De motor kan ook, buiten de drukknoppen om, voor snelle mechanische afstemming — de servo-afstemming — worden gebruikt, en wel door middel van het hefboomje, dat zich onder de combinator bevindt. Door dit hefboomje naar rechts of links te drukken, verplaatst de motor snel de naald, eveneens naar rechts of links. Aan het begin of eind der schaal stopt de motor automatisch, zonder dat het aandrijfmechanisme geforceerd kan worden.



Motor KY 178—179: Deze kleine elektrische motor stremt voor U af



De drukknoppen KY 178—179: Eén druk op de knop en het gewenste station klinkt door Uw kamer

ERRES KY 178 „QUARTET“ F:225.-

KY 178. Geautomatiseerde superheterodyne ontvanger. Dit toestel, dat met recht een wonder der techniek mag heten, biedt keuze uit een zestel stations, die door drukken op een knop automatisch, d.w.z. met een motor, afgestemd worden. Dit toestel bezit voorts de volgende eigenschappen:

1. Superheterodyne ontvangschakeling — 2. Zes geautomatiseerde stations
- 3. Motorafstemming — 4. Vier golfbereiken 16-62 m; 70-200 m; 190-580 m; 750-2000 m — 5. Lampen EK2, EF9, C/EM2, EBL1, 1823 — 6. Variabele selectiviteit — 7. Gering continu stroomverbruik — 8. Combinator — 9. Geruis-onderdrukking tijdens het automatisch afstemmen — 10. Toonregeling, gecombineerd met selectiviteitsregeling — 11. Automatische volumeregeling — 12. Zichtbare afstemming met kathodestraalindicatie — 13. Automatische netontenning — 14. Tegenkoppeling met correctie van hoge en lage tonen — 15. Grote permanent-dynamische luidspreker met klankverstrooier — 16. Trek-druk filnregeling — 17. Bosschakelaar — 18. Zeer grote, duidelijke glazen stationschaal — 19. Aansluitingen voor gramfoon en extra luidspreker — 20. Luidsprekerschakelaar — 21. Attractieve golflengte-indicatie — 22. Zes verschillende netspanningen — 23. Gepolitoerde notenhouten kast met polissander inlegwerk en gouden versiering.

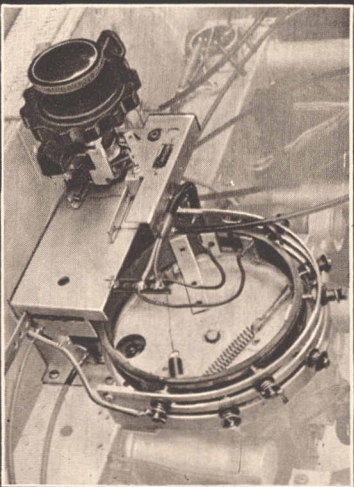


ERRES MAARRÉEN ERRESI

Quintet Quintet



De radiogramfoon KY 179 „Quintet“ is een ideale combinatie van het toestel met drukknop-, servo- en combinatorhand-afstemming en een grammofoonmotor met grammofoonopnemer. In tegenstelling met de gebruikelijke constructie van deze apparaten zijn alle bedieningsorganen onder het deksel aangebracht, zodat bij gesloten deksel een fraai meubel verkregen wordt, zonder storende knoppen en dergelijke.



AF-stemknop en trommel KY 178-179: De hersenen, die de automatische afstemming commanderen

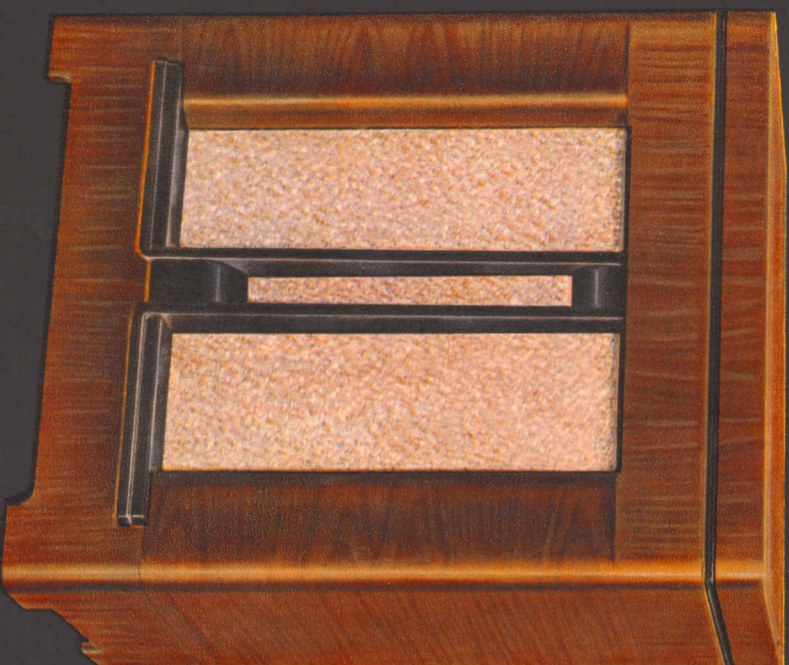


ERRES KY 179 „QUINTET“ F: 360.-

KY 179. In deze muziekkast bevindt zich het radiopedeele van het toestel KY 178 met drukknop-, servo- en combinatorhand-afstemming, tezamen gebouwd met grammofoonmotor en grammofoonopnemer. Deze combinatie voldoet aan de hoogste eisen van muzikaal genot.

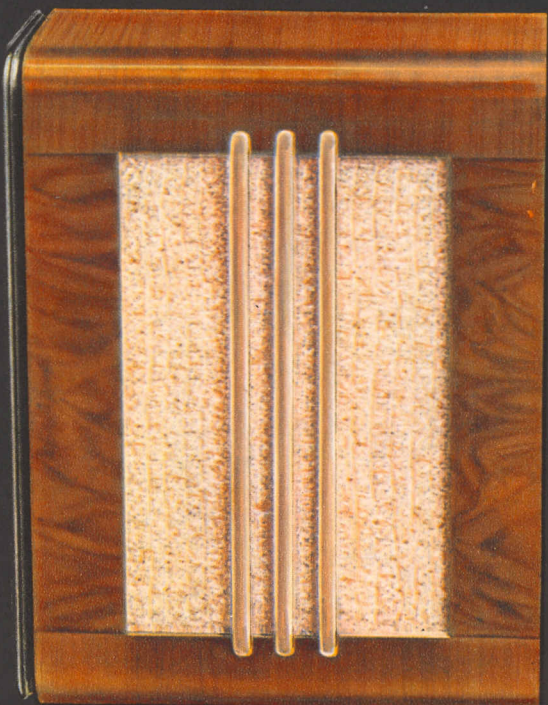
De volgende eigenschappen bezit dit apparaat:

1. Superheterodyne ontgangschakeling — 2. Zes geautomatiseerde stations — 3. Motorafstemming — 4. Vier golfbetreiken: 16-52 m; 70-200 m; 190-580 m; 750-2000 m — 5. Lampen EK2, EP9, C/EM2, EBL1, 1823 — 6. Sterke grammofoonmotor met automatische uitschakelaar — 7. Grammofoonopnemer met natuurgetrouwe weergave — 8. Variabele selectiviteit — 9. Geruis-onderdrukking tijdens het automatisch afstemmen — 10. Toonregeling, gecombineerd met selectiviteitsregeling — 11. Automatische volumeregeling — 12. Gering continu-stroomverbruik (radio) — 13. Combinator — 14. Zichtbare afstemming met kathodestraal indicatie — 15. Tegenkoppeling met correctie van hoge en lage tonen — 16. Grote permanent dynamische luidspreker met klankverstrooier — 17. Trek-druk-film-regeling — 18. Bas-schakelaar — 19. Aansluiting voor extra luidspreker — 20. Luidspreker schakelaar — 21. Zeer grote duidelijke glazen stationsschaal — 22. Attractieve, golf-lengte indicatie — 23. Zes verschillende netspanningen — 24. Fraai notenhouten meubel.



ERRES MAARREËN ERRESI

Erres Luidspreker No. 170



Alle Errestoestellen zijn voorzien van een aansluiting voor een extra luidspreker en tot dat doel leent zich uitstekend de Erres luidspreker No. 170. Dit is een luidspreker van het permanent-dynamische type, ingebouwd in een fraai notenhouten kastje.

Prijs f 19.50



dit waren de
5 nieuwe
toestellen